

Tropicalia

TRO



' vol. 3 IN/OUTDOOR

COCOON and DAY BED

Multicolored polymer cord woven on frame.

Frame is tubular steel with red RAL 3020 powder coat finish.
Cushions are polyester fiberfill and day bed mattress is polyurethane foam; suitable for outdoor use.

The collection is completed with pillows:

DAY BED:

- n. 2 pillows cm 40x40
- n. 2 pillows cm 52x28
- n. 3 pillows cm 57x57

COCOON:

- n.1 pillow cm 40x40
- n.2 pillows cm 52x28
- n.2 pillows cm 57x57

NOTE:

- Artificial leather version is not suitable for outdoor use.

Design Patricia Urquiola - 2008

' vol.3 IN/OUTDOOR

COCOON et DAY BED

Structure en acier laqué rouge RAL 3020

et tressage en fil technopolymère multicolore.

Le matelas du Day bed est en mousse de polyuréthane pour une utilisation à l'extérieur ; les coussins sont en fibre polyester pour l'utilisation à l'extérieur.

La collection est munie de coussins :

DAY BED :

- 2 coussins 40x40 cm
- 2 coussins 52x28 cm
- 3 coussins 57x57 cm

COCOON :

- 1 coussin 40x40 cm
- 2 coussins 52x28 cm
- 2 coussins 57x57 cm

NOTE:

- la version en cuir artificiel n'est pas adaptée à une utilisation à l'extérieur.

Recommended fabric hangers

Liasses de tissus conseillées

- Dragnet
- Omega
- Runner

woven exterior

① Tropicalia cocoon



Multicolor polymer cord



Faux leather cord

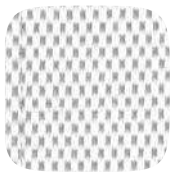
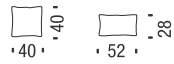
① Tropicalia day bed:



Multicolor polymer cord

② Day Bed mattress for outdoor

③ Pillows



A8431



A8433



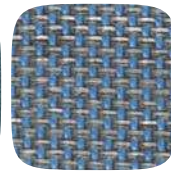
A8434



A8435



A8436



A8432



A8437



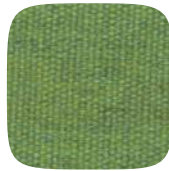
A8438



A8439



A8440



A8441

④ Pillows



only for indoor



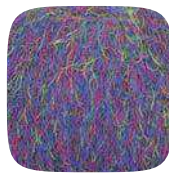
0B105



0RO07



0MU00



0VE04

Tropicalia

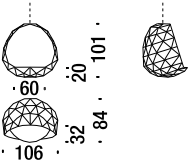
TRO

Cocoon with 5 cushions

Cocoon avec 5 coussins

128

1,2 m³ 37 Kg



€

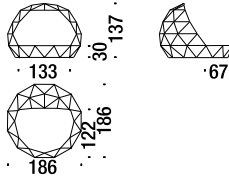
S _____

Day Bed with 7 cushions

Day Bed avec 7 coussins

060

3,7 m³ 70 Kg



€

S _____

Optional cushion 40x40

Coussin optional 40x40

04K

0,5 m³ 0,5 Kg



€

€

Q _____

S _____

Back cushion 52x28

Coussin dos 52x28

M42

0,5 m³ 0,5 Kg



€

€

Q _____

S _____