

# Eames Desk Unit EDU

Charles & Ray Eames, 1949

**vitra.**



## Eames Desk Unit EDU

En 1949, Charles et Ray Eames conçoivent un système innovateur d'étagères multifonctionnelles indépendantes et de bureaux. À l'image de la maison Eames construite à la même époque, ce système englobant les Eames Storage Unit (ESU) et les Eames Desk Unit (EDU) répond aux principes de la production industrielle en série.

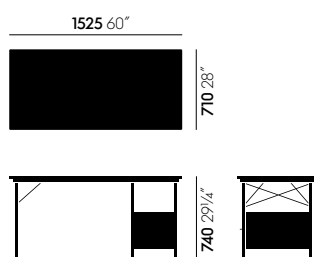
En collaboration avec l'Eames Office et la

créatrice néerlandaise Hella Jongerius, un nouvel assortiment de couleurs a été soigneusement défini pour apporter une note de fraîcheur et de modernité au EDU, tout en conservant son esprit des années 1940 et 1950. Avec sa combinaison attrayante de panneaux colorés, le bureau EDU ajoute un accent joyeux et accueillant au home office. Les panneaux servent également de cache et de protection partielle des deux compartiments de rangement. Le structure en métal est réglable en hauteur pour s'adapter aux sols irréguliers.

### Matériaux

- **Plateau** : bois stratifié avec placage bouleau.
- **Surfaces en métal** : finition époxy noir.
- **Panneaux** : aluminium finition époxy.
- **Étagères** : contreplaqué d'érable avec façade en placage de bouleau, vernis transparent.
- **Pieds** : réglables en hauteur.

## Dimensions

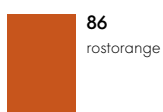


## EDU

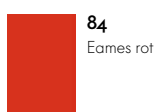
## Surfaces et couleurs



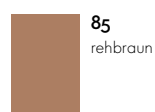
83  
zartblau



86  
rostorange



84  
Eames rot



85  
rehbraun



25  
mauve grau

## Paneele

