

# Coffee Table

Isamu Noguchi, 1944

**vitra.**



## Coffee Table

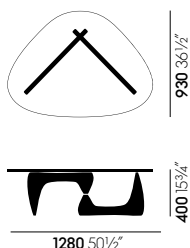
Noguchi considérait lui-même la Coffee Table comme sa création de mobilier la plus réussie, notamment parce qu'elle rappelle beaucoup les sculptures en bronze et marbre qu'il créait à l'époque et qu'elle transpose de manière authentique les éléments biomorphiques de leur

langage formel dans un meuble à l'esthétique sculpturale. Un lourd plateau de verre épais repose sur deux pieds identiques disposés à angle droit.

### Matériaux

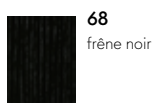
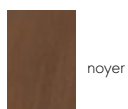
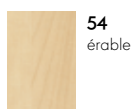
- **Plateau de verre** 19 mm, chants arrondis.
- Piètement : bois **massif laqué**, chants arrondis.

## Dimensions



## Coffee Table

## Surfaces et couleurs



## Piètement

Article no. 09157803

Vitra, une présence internationale. Vous pouvez consulter les coordonnées de votre partenaire Vitra local sur le site [www.vitra.com](http://www.vitra.com).

[info@vitra.com](mailto:info@vitra.com) | FR 2016

[www.vitra.com/coffeetable](http://www.vitra.com/coffeetable)

