

**Table USM Haller**  
Système

La table USM Haller est constituée de pieds et d'une ceinture en acier chromé. Les plateaux, déclinés en plusieurs dimensions, formes et matériaux viennent parfaire cette conception épurée. La table USM Haller est ainsi utilisable dans de nombreuses situations et peut devenir aussi bien bureau, que table de conférence ou table de repas ; son esthétique et sa fonctionnalité en font un complément parfait du système d'aménagement USM Haller.

**Table USM Haller**

La table USM Haller, élaborée il y a plus de 45 ans, est reconnaissable grâce à ses lignes pures et à son piètement chromé. Elle a été conçue de manière à parfaitement s'harmoniser avec les éléments de rangement USM Haller. De nombreux accessoires, intégrés au fil du temps, viennent s'y fixer.



**Table USM Haller Plus**

La table USM Haller Plus est une évolution de la version d'origine. Deux points d'intégration ont été rajoutés sur le plateau pour fixer de nombreux accessoires de manière plus élégante. Ceux-ci sont extractibles et permettent, par le biais d'une grille pour câbles fixée sous la table, d'apporter une solution esthétique à la gestion de la connectique. Une trappe d'accès positionnable à 3 emplacements prédéfinis sur le plateau peut également être rajoutée.



**Table USM Haller Access**

La table USM Haller Access conserve l'esthétique de la table USM Haller originale et intègre en plus un plateau coulissant permettant de libérer le compartiment pour câbles. Une trappe d'accès positionnable à 3 emplacements prédéfinis sur le plateau peut également être rajoutée.



**Table USM Haller Advanced**

La table USM Haller Advanced possède, en plus des points d'intégration de la version Plus, un plateau coulissant permettant de libérer le compartiment pour câbles et d'avoir ainsi un accès beaucoup plus facile à l'ensemble de la connectique. Une trappe d'accès positionnable à 3 emplacements prédéfinis sur le plateau peut également être rajoutée.



## Table USM Haller

### Accessoires

#### 1 Support universel

Se monte sur le cadre de la table et sert à fixer divers accessoires.

#### 2 Bras pivotant pour écran plat

Les écrans sont fixés sur le bras articulé réglable en hauteur réglable par plaque de fixation (norme VESA). Il peut être fixé à l'aide du support universel (1) au cadre de la table ou monté sur le piètement avec un tube de fixation.

#### 3 Trappe d'accès

Permet d'accéder à la connectique située sous le plateau. Trois emplacements possibles prédéfinis.

#### 4 Collecteur de câbles

Profilé en aluminium noir pour placer blocs multiprises (8) et câbles. Avec couvercle pivotant des deux côtés. Les profondeurs de tables peuvent être ainsi élargies à la norme UE supérieure à 800 mm.

Disponible pour les longueurs de tables suivantes :

L : 2000  
L : 1750  
L : 1500  
L : 1250  
L : 1000  
L : 750

#### 5 Panneau de séparation

Panneau métallique monté latéralement ou de face pour créer un espace individuel et privé.

L : 2000 / H : 350  
L : 1750 / H : 350  
L : 1500 / H : 350  
L : 1000 / H : 350  
L : 750 / H : 350

#### 6 Canal pour câbles

Se fixe au pied de la table. Retient les câbles électriques allant de la table à la prise.

#### 7 Gaine de câbles

Retient les câbles électriques allant de la table à la prise.

#### 8 Bloc multiprises

Configuration individuelle pour données et alimentation électrique selon les exigences spécifiques à chaque pays. Livré avec câble de 4m ; interrupteur en option. Fixation magnétique sous ou sur la table, à un meuble ou intégration dans le passage de câbles.

#### 9a Support pour UC

(Pour les tables USM Haller en verre et en granit)  
Se fixe à la ceinture de la table. Convient aux UC d'une circonférence inférieure à 1400 mm et d'un poids ne dépassant pas 20 kg.

#### 9b Support pour UC

Se visse au plateau. Convient aux UC d'une circonférence inférieure à 1400 mm et d'un poids ne dépassant pas 20 kg.

#### 10 Panneaux frontal et latéral

Voiles de courtoisie pouvant être fixés de manière frontale ou latérale.

Disponible pour les longueurs de tables suivantes :

L : 2000  
L : 1750  
L : 1500  
L : 1250  
L : 1000  
L : 750

#### 11 Grille pour câbles

Fixation dissimulée sous le plateau.

#### 12 Bras pivotant pour matériel

Permet de ranger stylos et petit matériel de bureau. Pivote sous le plateau.

#### 13 Manivelle

S'intègre dans le pied de table, réglable en hauteur (option).

Toutes les dimensions sont en mm.





**Table USM Haller**  
**Plus / Access / Advanced**  
 Accessoires

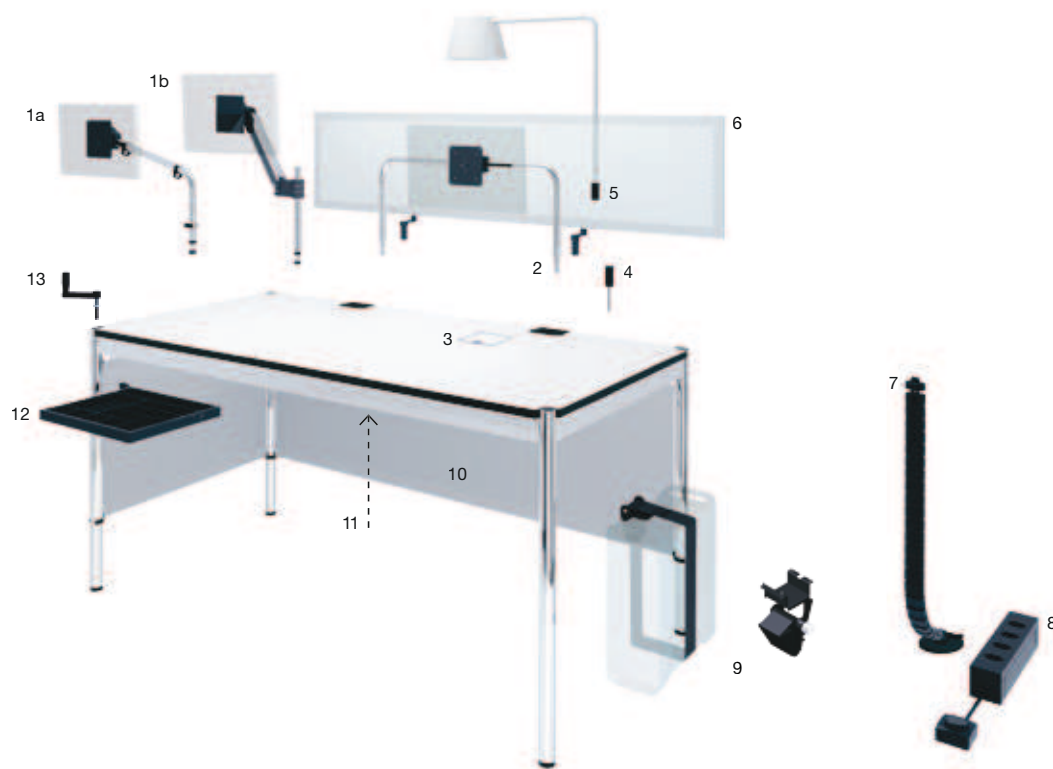
- 1 **Support pour écran plat**  
 Se fixe dans un des points d'intégration du plateau de table. Tout écran répondant à la norme VESA peut être vissé sur la platine équipée d'une rotule.
  - 1a Positionnement de l'écran possible à différents paliers pour des écrans allant jusqu'à 8 kg.\*
  - 1b Réglage de la hauteur libre pour des écrans allant jusqu'à 12 kg.\*
- 2 **Arceau**  
 Se fixe dans deux points d'intégration du plateau de table. Tout écran répondant à la norme VESA peut être vissé sur la platine équipée d'une rotule. Positionnement de l'écran possible à différents paliers pour des écrans allant jusqu'à 8 kg.\*
- 3 **Trappe d'accès**  
 Permet d'accéder à la connectique contenue dans le compartiment pour câbles ou dans la grille situés sous le plateau. Trois emplacements possibles prédéfinis. Disponible dans deux dimensions.
  - L: 2000 / H: 350
  - L: 1750 / H: 350
  - L: 1500 / H: 350
- 4 **Adaptateur USB**  
 Se fixe dans un des points d'intégration du plateau de table et permet le maintien d'une prise USB femelle.\*
- 5 **Insert pour lampe**  
 Se fixe dans un des points d'intégration du plateau de table et permet d'intégrer une lampe adaptée.\*
- 6 **Panneaux de séparation**  
 Se fixe sur la longueur de la table et permet de garantir une confidentialité aux utilisateurs.\*
- 7 **Gaine de câbles**  
 Intègre les câbles électriques et les achemine de la prise de courant à la table.
- 8 **Bloc multiprises**  
 Personnalisable pour répondre à toutes les exigences, avec ou sans interrupteur. Equipé d'aimants il s'intègre dans le compartiment pour câbles.
- 9 **Support pour unité centrale**  
 Composé d'une sangle avec enrouleur. Permet de maintenir très simplement des ordinateurs de différentes tailles.
- 10 **Panneaux frontal et latéral**  
 Voiles de courtoisie pouvant être fixés de manière frontale ou latérale.
 

Disponible pour les longueurs de tables suivantes :

  - L: 2000
  - L: 1750
  - L: 1500
  - L: 1250
  - L: 1000
  - L: 750
- 11 **Gestion des câbles**  
 Les tables USM Haller Access et Advanced intègrent un compartiment pour câbles. Une grille pour câbles peut être rajoutée aux tables USM Haller et USM Haller Access.
- 12 **Bras pivotant pour matériel**  
 Plumier pivotant situé sous le plateau de la table.
- 13 **Manivelle**  
 S'intègre dans le pied de table, réglable en hauteur (option).

\* Seulement disponible pour les tables USM Haller Plus et Advanced

Toutes les dimensions sont en mm.





## Table USM Haller

### Cotes

#### 1 Table USM Haller rectangulaire

Disponible dans toutes les finitions de plateaux dans les dimensions suivantes :

L: 2000 / P: 1000 / H: 740  
 L: 2000 / P: 750 / H: 740  
 L: 1750 / P: 1000 / H: 740  
 L: 1750 / P: 750 / H: 740  
 L: 1500 / P: 1000 / H: 740  
 L: 1500 / P: 750 / H: 740  
 L: 1250 / P: 750 / H: 740  
 L: 1250 / P: 750 / H: 370

Disponible seulement dans les finitions de plateaux stratifié, linoléum et bois dans les dimensions suivantes :

L: 3000 / P: 1000 / H: 740  
 L: 3000 / P: 750 / H: 740  
 L: 2500 / P: 1000 / H: 740  
 L: 2500 / P: 750 / H: 740  
 L: 2250 / P: 1000 / H: 740  
 L: 2250 / P: 750 / H: 740

Hauteur réglable sans palier de 680 à 860 mm avec manivelle. Disponible seulement dans les finitions de plateaux stratifié, MDF, linoléum et placage bois dans les dimensions suivantes :

L: 2500 / P: 1000  
 L: 2500 / P: 750  
 L: 2250 / P: 1000  
 L: 2250 / P: 750  
 L: 2000 / P: 1000  
 L: 2000 / P: 750  
 L: 1750 / P: 1000  
 L: 1750 / P: 750  
 L: 1500 / P: 1000  
 L: 1500 / P: 750

L: 1250 / P: 750

#### 2 Table USM Haller carrée

Disponible dans toutes les finitions de plateaux dans les dimensions suivantes :



1

L: 1000 / P: 1000 / H: 740  
 L: 1000 / P: 1000 / H: 370  
 L: 750 / P: 750 / H: 740  
 L: 750 / P: 750 / H: 370

#### 3 Table USM Haller trapézoïdale

Disponible seulement dans les finitions de plateaux stratifié, MDF, linoléum et bois dans les dimensions suivantes :

L: 2000/1040 / P: 1000 / H: 740  
 L: 1750/1040 / P: 750 / H: 740  
 L: 1750/790 / P: 1000 / H: 740  
 L: 1500/790 / P: 750 / H: 740

#### 4 Table USM Haller triangulaire

Disponible seulement dans les finitions de plateaux stratifié, MDF, linoléum et bois dans les dimensions suivantes :

L: 1000/1415 / P: 1000 / H: 740  
 L: 1000/1000 / P: 1000 / H: 740  
 L: 750/1060 / P: 750 / H: 740  
 L: 750/750 / P: 750 / H: 740

#### 5 Table USM Haller Plus

Disponible seulement dans les finitions de plateaux stratifié, MDF, linoléum et placage bois dans les dimensions suivantes :

L: 3000 / P: 1000 / H: 740  
 L: 3000 / P: 750 / H: 740  
 L: 2000 / P: 1000 / H: 740  
 L: 2000 / P: 750 / H: 740  
 L: 1750 / P: 1000 / H: 740  
 L: 1750 / P: 750 / H: 740  
 L: 1500 / P: 1000 / H: 740  
 L: 1500 / P: 750 / H: 740  
 L: 1250 / P: 750 / H: 740

Existe dans une version réglable en hauteur sans palier de 680 à 860 mm avec manivelle (sauf pour L: 3000).



2

#### 6 Table USM Haller Access

Disponible seulement dans les finitions de plateaux stratifié, MDF, linoléum et placage bois dans les dimensions suivantes :

L: 2000 / P: 1000 / H: 740  
 L: 2000 / P: 750 / H: 740  
 L: 1750 / P: 1000 / H: 740  
 L: 1750 / P: 750 / H: 740  
 L: 1500 / P: 1000 / H: 740  
 L: 1500 / P: 750 / H: 740  
 L: 1250 / P: 750 / H: 740

Existe dans une version réglable en hauteur sans palier de 680 à 860 mm avec manivelle (sauf pour L: 3000).



3



4

#### 7 Table USM Haller Advanced

Disponible seulement dans les finitions de plateaux stratifié, MDF, linoléum et placage bois dans les dimensions suivantes :

L: 2000 / P: 1000 / H: 740  
 L: 2000 / P: 750 / H: 740  
 L: 1750 / P: 1000 / H: 740  
 L: 1750 / P: 750 / H: 740  
 L: 1500 / P: 1000 / H: 740  
 L: 1500 / P: 750 / H: 740  
 L: 1250 / P: 750 / H: 740

Existe dans une version réglable en hauteur sans palier de 680 à 860 mm avec manivelle (sauf pour L: 3000).

Toutes les dimensions sont en mm. Finitions de plateaux voir page 39.



5



6



7





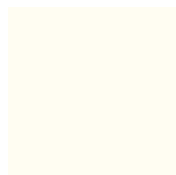
## Couleurs

USM Haller

### Métal



Tôle en acier thermolaqué disponible dans les 14 coloris USM Haller.



Blanc pur  
RAL 9010



Gris clair  
RAL 7035



Argent mat USM



Gris moyen  
RAL 7005



Anthracite  
RAL 7016



Noir graphite  
RAL 9011



Bleu acier  
RAL 5011



Bleu gentiane  
RAL 5010



Vert USM



Jaune or  
RAL 1004



Orange pur  
RAL 2004



Rouge rubis USM



Marron USM



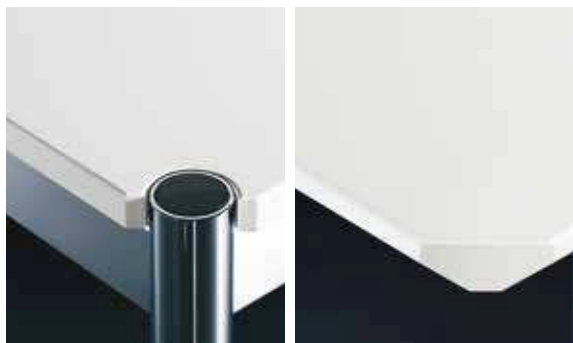
Beige USM

Les accessoires USM Inos sont livrables en noir graphite et en gris clair.

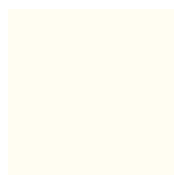
## Plateaux de table & Couleurs

Table USM Haller / Table USM Kitos

### MDF thermolaqué



MDF (panneau en fibre à moyenne densité) thermolaqué disponible dans les 14 coloris USM Haller. Epaisseur 20 mm.



Blanc pur  
RAL 9010



Gris clair  
RAL 7035



Argent mat USM



Gris moyen  
RAL 7005



Anthracite  
RAL 7016



Noir graphite  
RAL 9011

### Verre laqué



Verre laqué sur l'envers disponible dans les 14 coloris USM Haller. Epaisseur 20 mm.



Bleu acier  
RAL 5011



Bleu gentiane  
RAL 5010



Vert USM



Jaune or  
RAL 1004



Orange pur  
RAL 2004



Rouge rubis USM



Marron USM



Beige USM

Les plateaux en verre sont disponibles uniquement pour les tables USM Haller classiques jusqu'à L : 2000 mm et les tables USM Kitos classiques fixes (H : 740 mm) respectivement réglage en hauteur manuel et réglage en hauteur motorisé de 680 à 1300 mm.

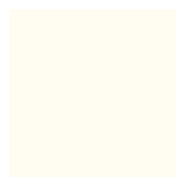
## Plateaux de table & Couleurs

Table USM Haller / Table USM Kitos

### Verre dépoli laqué



Verre dépoli laqué sur l'envers disponible dans 6 coloris USM Haller. Epaisseur 20 mm.



Blanc pur  
RAL 9010



Gris clair  
RAL 7035



Gris moyen  
RAL 7005



Anthracite  
RAL 7016

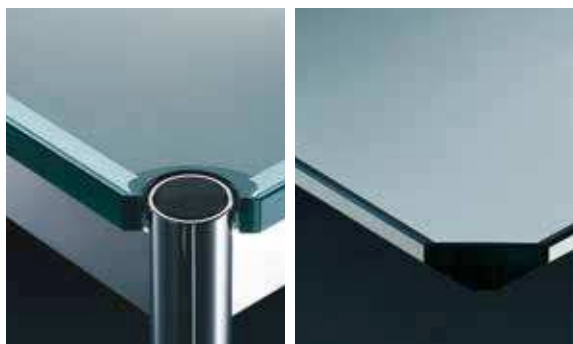


Noir graphite  
RAL 9011



Bleu acier  
RAL 5011

### Verre transparent

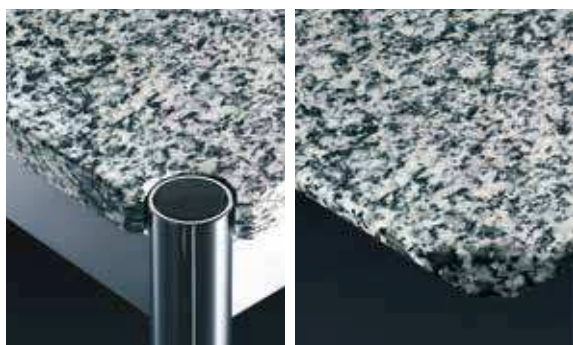


Verre transparent. Epaisseur 20 mm.

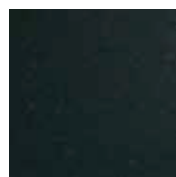


Verre transparent

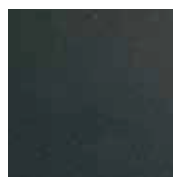
### Granit



Les deux variétés de granit « Serizzo formazza » et « Nero Assoluto » existent en finition polie ou dépolie.



Granit noir, Nero  
Assoluto, poli



Granit noir, Nero  
Assoluto, dépoli



Granit gris, Serizzo  
Formazza, poli

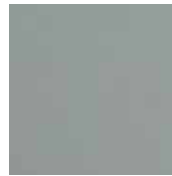


Granit gris, Serizzo  
Formazza, dépoli

## Linoléum <sup>1</sup>



Le linoléum est composé à partir d'éléments naturels. Antistatique et légèrement souple il offre un toucher agréable.



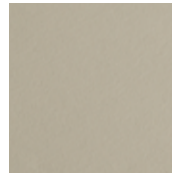
Linoléum, Ash



Linoléum, Charcoal



Linoléum, Nero

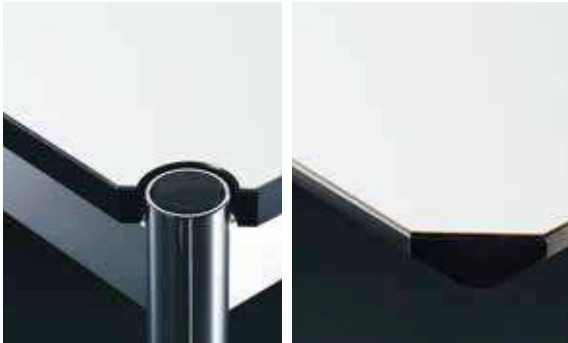


Linoléum, Pebble

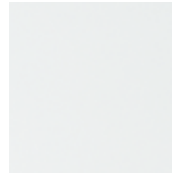


Linoléum, Mauve

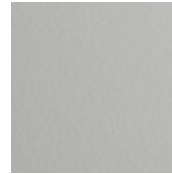
## Stratifié



Le stratifié (résine de synthèse) offre une grande résistance à l'usure, aux chocs et aux rayures.



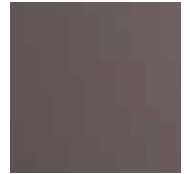
Stratifié, gris perle



Stratifié, gris clair



Stratifié, gris moyen



Stratifié, gris foncé

## Placages huilés et laqués



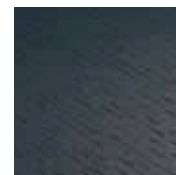
Aspect mat en finition huilée ou brillant en finition vernis.



Plaqué chêne, naturel, vernis



Plaqué hêtre, naturel, vernis



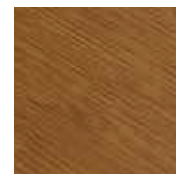
Plaqué chêne, noir, vernis



Plaqué chêne, blanc, huilé



Plaqué chêne, naturel, huilé



Plaqué chêne, marron, huilé



Plaqué noyer naturel, huilé

<sup>1</sup> Références de la gamme du fournisseur Forbo-Desktop.

Les plateaux en verre et en granit sont disponibles uniquement pour les tables USM Haller classiques jusqu'à L : 2000 mm et les tables USM Kitos fixes (H : 740 mm) respectivement réglage en hauteur manuel et réglage en hauteur motorisé de 680 à 1300 mm.

# **USM**

Systèmes d'aménagement

Suisse:

USM U. Schärer Söhne AG  
Thunstrasse 55  
CH-3110 Münsingen  
Téléphone +41 31 720 72 72  
Téléfax +41 31 720 72 38  
info@ch.usm.com

Allemagne:

USM U. Schärer Söhne GmbH  
Postfach 1653  
D-77806 Bühl  
Téléphone +49 72 23 80 94 0  
Téléfax +49 72 23 80 94 199  
info@de.usm.com

France:

USM U. Schärer Fils SA  
Bureaux et showroom Paris  
23, rue de Bourgogne  
F-75007 Paris  
Téléphone +33 1 53 59 30 30  
Téléfax +33 1 53 59 30 39  
info@fr.usm.com

USA:

USM U. Schaerer Sons Inc.  
New York Showroom  
28 – 30 Greene Street  
New York, NY 10013  
Téléphone +1 212 371 1230  
Téléfax +1 212 371 1251  
info@us.usm.com

Japon:

USM U. Schaerer Sons K.K.  
Tokyo Showroom  
Marunouchi MY PLAZA 1 · 2F  
2-1-1 Marunouchi, Chiyoda-ku  
Tokyo 100-0005  
Téléphone +81 3 5220 2221  
Téléfax +81 3 5220 2277  
info@jp.usm.com

Pour les autres pays merci  
de prendre contact directement  
avec USM Suisse.

[www.usm.com](http://www.usm.com)